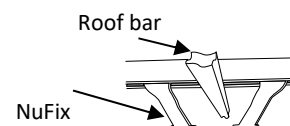
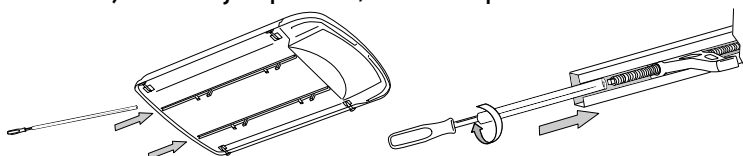
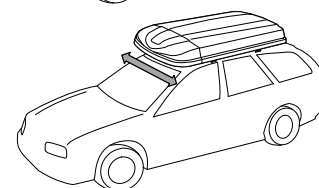
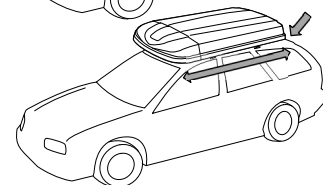
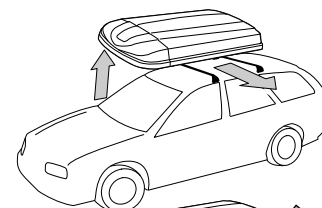
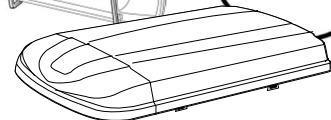
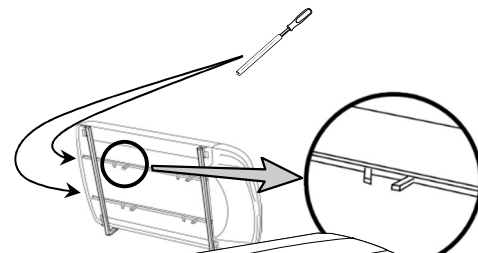
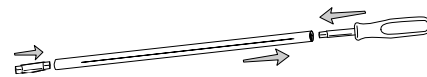
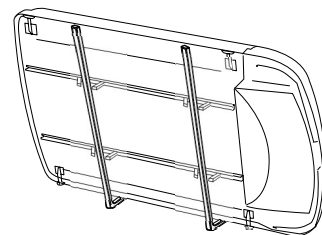


**STAN NEOTVÍREJTE, DOKUD NENÍ BEZPEČNĚ
USAZEN NA VAŠEM VOZE!**

A. Vybalování a usazování stanu

- 1- Odstraňte průhledný obal a lepenku.
- 2- Smontujte 3 části zařízení a připevněte úchytkami NuFix.
- 3- Odšroubujte 4 čelisti NuFix držící paletu (postupujte opatrně - stan se nevyklápí). Čelisti dostatečně rozevřete, aby správně zapadly lišty střešního nosiče vašeho auta.
- 4- Vyjměte stan z palety a položte jej naplocho na střechu.
- 5- K posazení stanu na střechu jsou potřeba 4 osoby. Stan zvedněte a nasadte na 2 střešní tyče nosiče (vždy nalevo čelem k přední části auta).
- 6- Vycentrujte stran na délku: Otevřete trup a posuňte stan co nejvíce dozadu, vždy s přihlédnutím k maximálně nestabilní poloze (90cm na přední straně, 75cm na zadní).
- 7- Vycentrujte stan na šířku, k čemuž využijete zvolených pomocných bodů např. zpětného zrcátka řidiče a antény v zadní části vozu.
- 8- Úchytky připevněte buď ručně nebo pomocí šroubovací pistole (max. kroutící moment 6Nm). Utahujte pevně, ale bez použití násilí.



B. Otvírání stanu

Sledujte neustále směr otvírání skořepiny:

začínat musíte vždy levou stranou (čelem k trupu vozu).

- 1- Odemkněte a rozepněte 5 západek – nejprve zprava (čelem k trupu vozu).
- 2- Mušli na levé straně přitlačte nahoru (touto stranou vždy začínejte).
- 3- Stejně postupujte i na opačné (pravé) straně.
- 4- Uchopte žebřík ze spodní strany, rychle jej zvedněte a poté stáhněte. Dojde k rozvinutí jednotlivých příček. Poté žebřík využijte k vytažení nakloněné podlahy.
- 5- Pomocí otvorů nastavte délku žebříku tak, aby došlo k vyrovnání nakloněné podlahy.

C. Closing

- 1- Dveře a moskytiéra se srolují a přichytí pomocí suchého zipu.
- 2- Vytáhněte teleskopický žebřík ze spodní strany a zatlačte jím z vnitřní strany dno stanu až ke značce STOP (na konstrukci).
- 3- Zaklínujte žebřík na podpěru.
- 4- Zůstaňte na stejné straně a stažením šňůry uzavřete tuto stranu mušle. Plátno nalevo zasuňte a stáhněte mušli dolů až do polohy, která vám umožní sepnout přední západku, čímž mušli stabilizujete.
- 5- Podobně postupujte i na druhé straně: Stáhněte šňůru a uzavřete tuto stranu mušle. Zasuňte plátno a západky uzamkněte.
- 6- Nakonec se vraťte na opačnou stranu a - bude-li třeba - plátno uvnitř stáhněte a západky napravo uzamkněte.

Všechny uzavírací mechanismy musí být neustále zabezpečeny proti náhodnému otevření. Pokud je zabezpečovací systém nastaven v poloze „ON“, měl by být zajištěný.

