

MAZDA

GB ALUMINIUM FOOTREST KIT Installation Instructions	N FOTSTØTTESETT I LETTMETALL Monteringsveiledning
D ALUMINIUM-FURSTÜTZENSATZ Einbauanleitung	S FOTSTÖDSSATS AV ALUMINIUM Monteringsanvisning
E JUEGO DE APOYAPIE DE ALUMINIO Instrucciones de Montaje	SF ALUMIININEN JALAN TUKI (SARJA) Asennusohje
F KIT DE REPOSE-PIEDS EN ALUMINIUM Instructions de Montage	CZ HLINÍKOVÁ OPĚRKA NOHOU – SADA Návod k Montáži
I KIT POGGIPIEDE IN ALLUMINIO Istruzioni di Montaggio	H ALUMÍNIUM LÁBTÁMASZ KÉSZLET Beszerelési Utasítása
P KIT PEDAL DE ALUMÍNIO DO DESCANSO PARA OS PÉS Instruções de Montagem	PL ZESTAW ALUMINIOWEGO PODNÓŻKA Instrukcja Instalowania
NL ALUMINIUM VOETSTEUNSET Inbouw-Instructie	GR ΚΙΤ ΥΠΟΠΟΔΙΟΥ ΑΛΟΥΜΙΝΙΟΥ Οδηγίες Τοποθέτησης
DK SÆT TIL FODHVILER AF ALUMINIUM Monteringsvejledning	RU КОМПЛЕКТ АЛЮМИНИЕВЫХ ДЕТАЛЕЙ ПОДСТАВКИ ДЛЯ НОГИ Инструкции по установке

Vehicle type	Trade name
BL	Mazda3 -Hatchback, -Sedan
GJ GH	Mazda6 -Sedan, -Station wagon
KE GH	Mazda CX-5
KF	Mazda CX-5 JMZKF*****

Part No: **BHR1 V9 095A**

Date: 31-1-2017

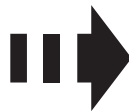
© Copyrights MAZDA / MAZDA ACE

Sheet 1 of 6

Expert Fitment Required
Montage durch Fachwerkstatt erforderlich
Montaje sólo por el concesionario
Montage par spécialiste nécessaire
E' necessario in officina specializzata
Especialista em montagem requerido
Montage door vakman nodig
Montage ved professionelt værksted påkrævet
Nødvendig med montering fra fagvejverksted
Verkstadsmontage erfordras
Asennus tarpeen merkkikorjaamossa
Montáž ve specializované dílně nutná
A szereléshez szakmúhely kell
Könieczny montaż przez warsztat specjalistyczny
Να τοποθετεί από συνεργείο
Необходима подгонка специалистом



- (GB) Position arrow
- (D) Positionspfeil
- (E) Flecha de posición
- (F) Flèche de position
- (I) Freccia di posizione
- (P) Flexa de posição
- (NL) Lokatie/Positie pijl
- (DK) Lokaliseringspil
- (N) Posisjonspil
- (S) Positionpil
- (SF) Paikannusnuoli
- (CZ) Šipka na pozici
- (H) Helyzetjelző nyíl
- (PL) Strzałka położenia
- (GR) Βέλος θέσης
- (RU) Стрелка расположения



- (GB) Movement arrow
- (D) Bewegungspfeil
- (E) Flecha de movimiento
- (F) Flèche de mouvement
- (I) Freccia di movimento
- (P) Flexa de movimento
- (NL) Richtingspijl
- (DK) Bevægelsespil
- (N) Bevegelsespil
- (S) Rörelsepil
- (SF) Liikesuuntanuoli
- (CZ) Šipka pohybu
- (H) Mozgásirányjelző nyíl
- (PL) Strzałka kierunku ruchu
- (GR) Βέλος κίνησης
- (RU) Стрелка движения



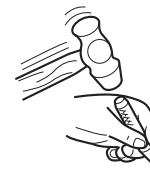
- (GB) Throw away
- (D) Entsorgen
- (E) Tratamiento de residuos
- (F) Rebuter
- (I) Smaltire
- (P) Eliminar
- (NL) Weggoaien
- (DK) Affald
- (N) Avskaffe
- (S) Ta hand om avfallet
- (SF) Hävittää
- (CZ) Vyhodit
- (H) Távolítsa el
- (PL) Usunąć jako odpad
- (GR) Απόσυρση
- (RU) Выбросите



- (GB) Warning
- (D) Achtung
- (E) Atención
- (F) Attention
- (I) Attenzione
- (P) Atenção
- (NL) Let op
- (DK) Bemærk
- (N) Pass på
- (S) Varning
- (SF) Huomio
- (CZ) Pozor
- (H) Figyelem
- (PL) Uwaga
- (GR) Προσχή
- (RU) Осторожно



- (GB) See Installation instructions
- (D) Siehe Installationsanleitung
- (E) Consulte las Instrucciones de instalación
- (F) Voir les instructions d'installation
- (I) Vedere le istruzioni di installazione
- (P) Veja as instruções de instalação
- (NL) Zie installatie-instructies
- (DK) Se monteringsvejledning
- (N) Se installeringsveiledningen
- (S) Se installationssanvisningarna
- (SF) Katso asennusohjeet
- (CZ) Viz instalační pokyny
- (H) Lásd a telepítési utasításokat
- (PL) Patrz instrukcja instalacji
- (GR) Βλέπε οδηγίες εγκατάστασης
- (RU) См. инструкции по установке



- (GB) Use centre punch
- (D) Körnen
- (E) Marcar destornillador
- (F) Marquer au pointeau
- (I) Bulinare
- (P) Marcar con punção de
- (NL) Marcar
- (DK) Centerponsen
- (N) Opmærkning med kørner
- (S) Korning
- (SF) Märkning med kärnslag
- (CZ) Merkitse puikolla
- (H) Dűlkovat
- (PL) Kipontozni punktowac
- (GR) Ποντρίσµα
- (RU) Используйте кернер

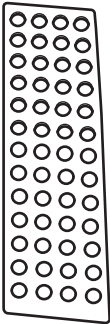


- (GB) Use drill
- (D) Bohrer verwenden
- (E) Utilizar broca
- (F) Utiliser une mèche
- (I) Utilizzare trapano
- (P) Utilizar a perfuradora
- (NL) Boordiameter
- (DK) Bor anvendes
- (N) Bruk diameter
- (S) Använd borr
- (SF) Käytä poraa
- (CZ) Použít vrták
- (H) Használjon fúrot
- (PL) Stosować wiertarkę
- (GR) Χρησιμοποιείτε τριτάκι
- (RU) Используйте дрель



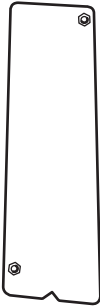
- (GB) Marking
- (D) Markierung
- (E) Marcar
- (F) Repère
- (I) Segnare
- (P) Marca
- (NL) Markeren
- (DK) Mærkning
- (N) Merking
- (S) Märkning
- (SF) Merkki
- (CZ) Označení
- (H) Jelölés
- (PL) Oznaczenie
- (GR) Σήμανση
- (RU) Маркировка

A



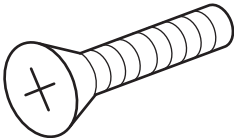
X 1

B



X 1

C

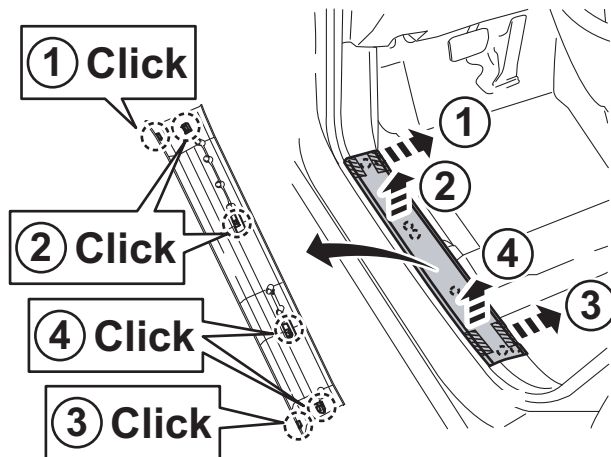
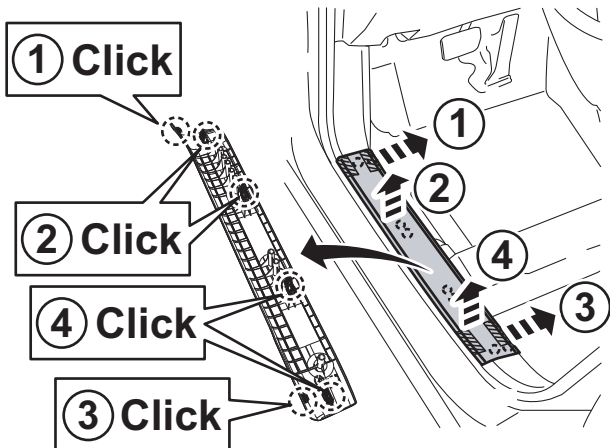


X 2

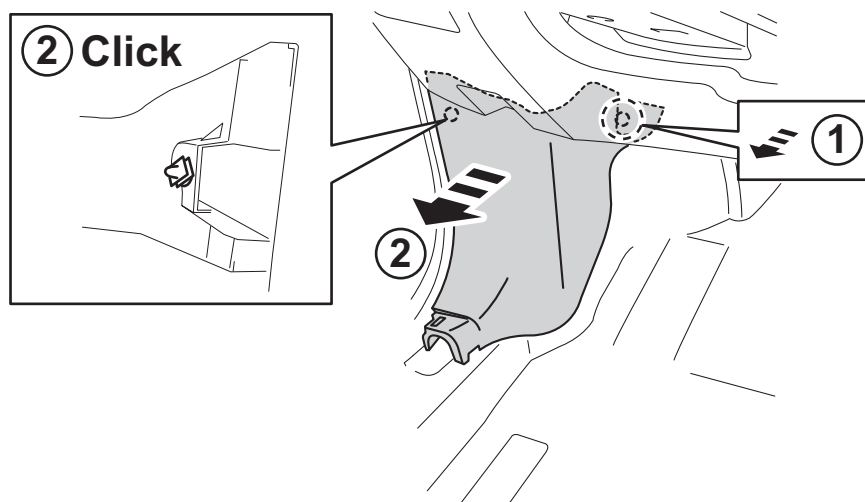
1 LHD

(MAZDA3)

(MAZDA6, MAZDA CX-5)



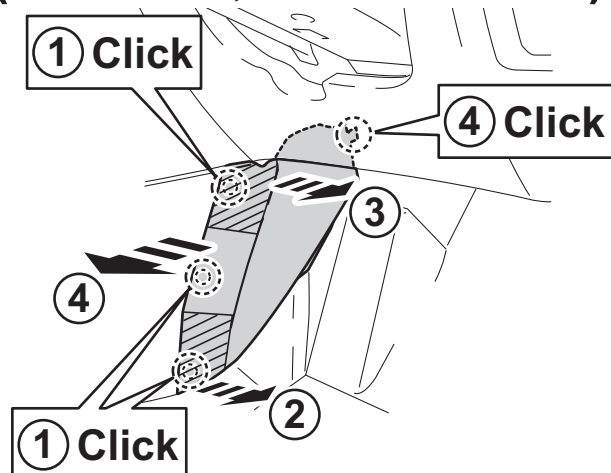
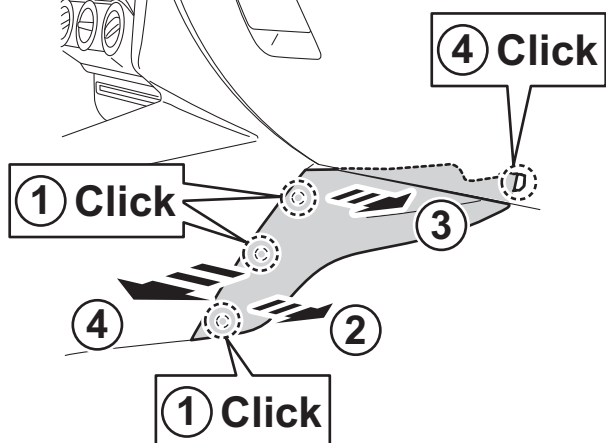
2 LHD



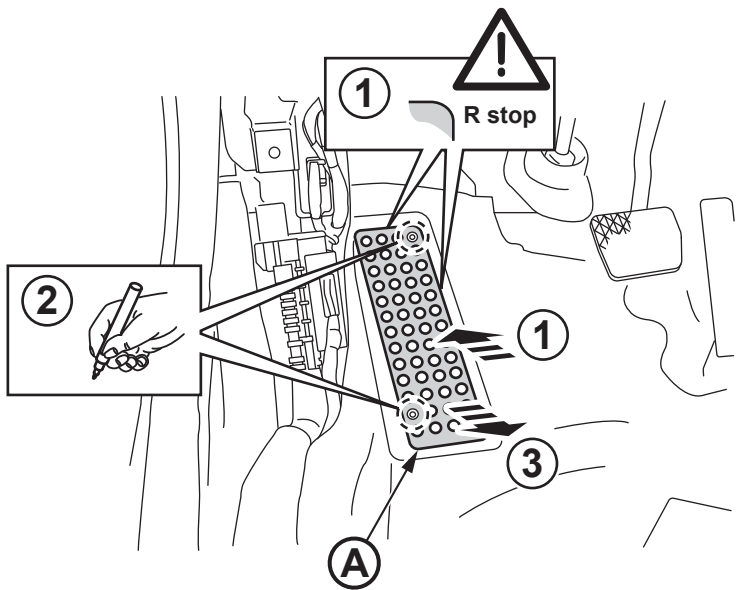
3 RHD

(MAZDA3)

(MAZDA6, MAZDA CX-5)



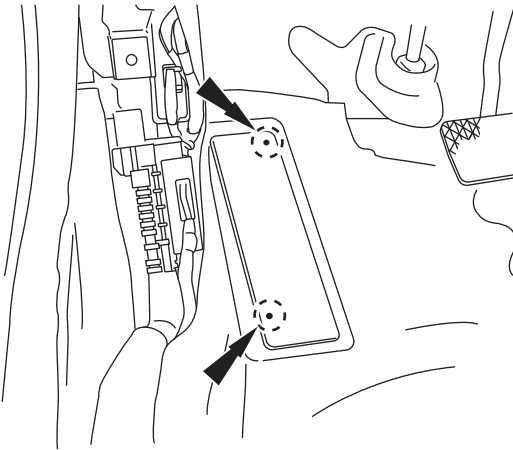
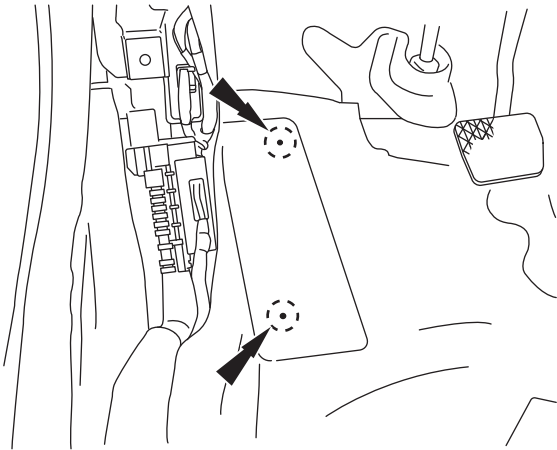
4



5

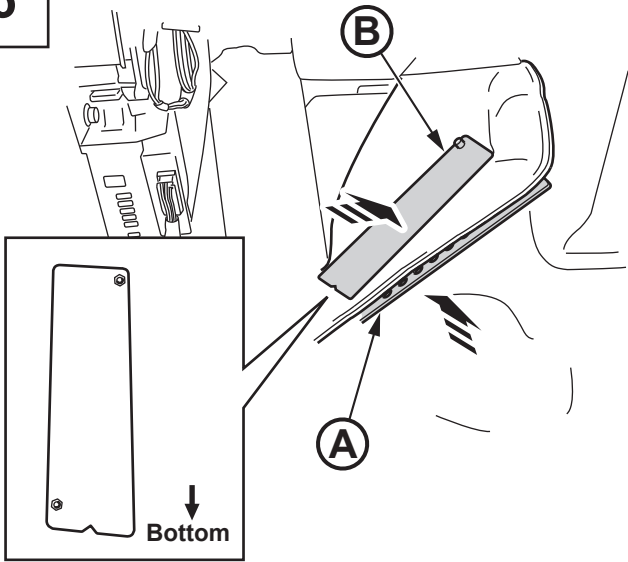
**(MAZDA3,
MAZDA CX-5)**

(MAZDA6)

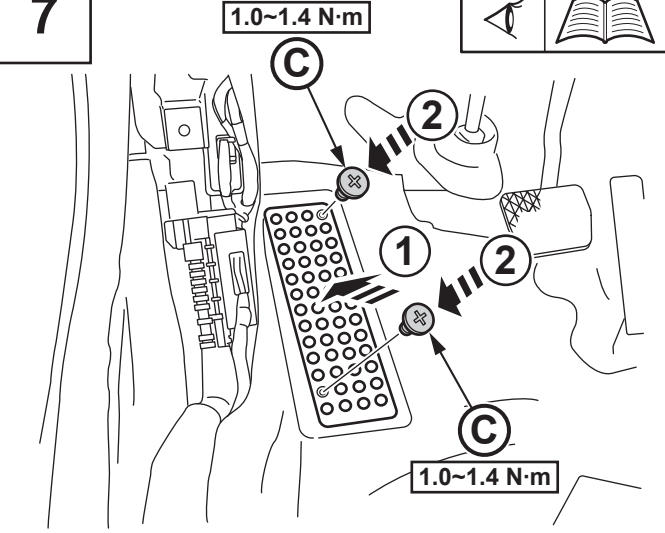


1	 X 2
2	 10mm X 2
3	 ø2.5mm ↓ ø5mm X 2
4	 X 2

6

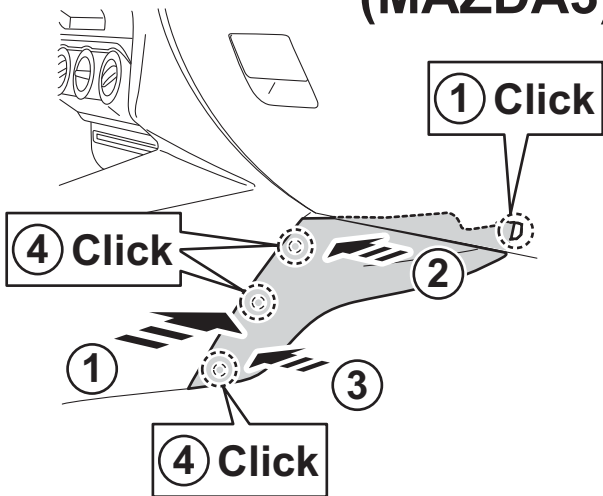


7

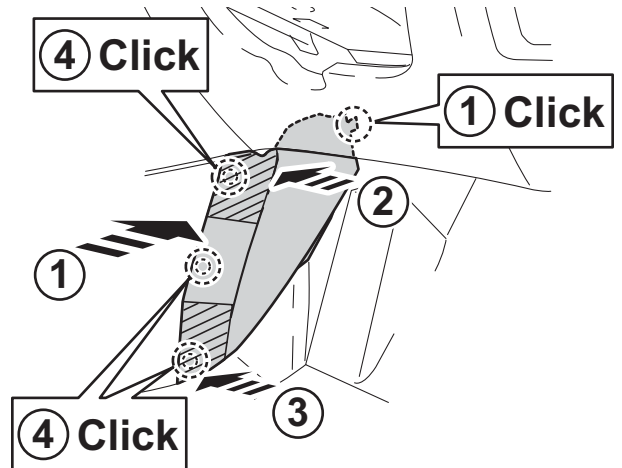


8 RHD

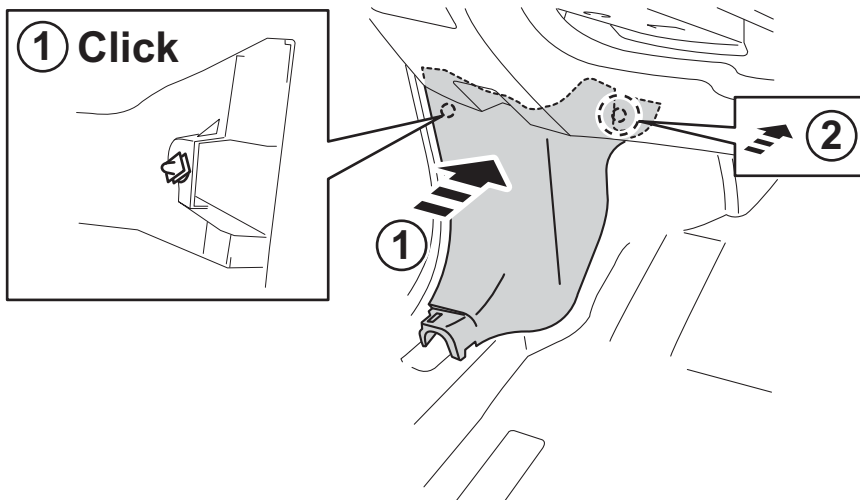
(MAZDA3)



(MAZDA6, MAZDA CX-5)

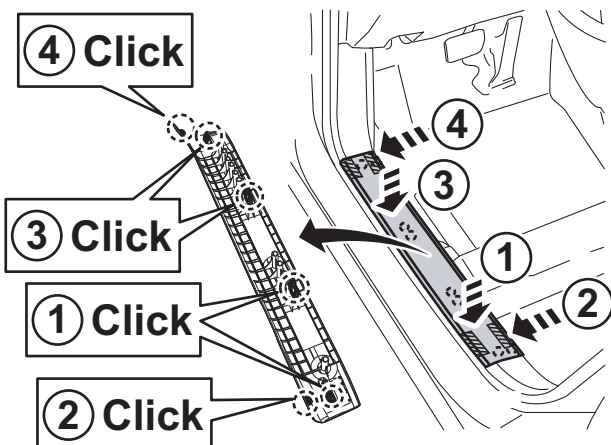


9 LHD



10 LHD

(MAZDA3)



(MAZDA6, MAZDA CX-5)

